



**INGEREIN**  
INGENIERÍA Y CONSULTORÍA



**INGEREIN**  
INGENIERÍA Y CONSULTORÍA

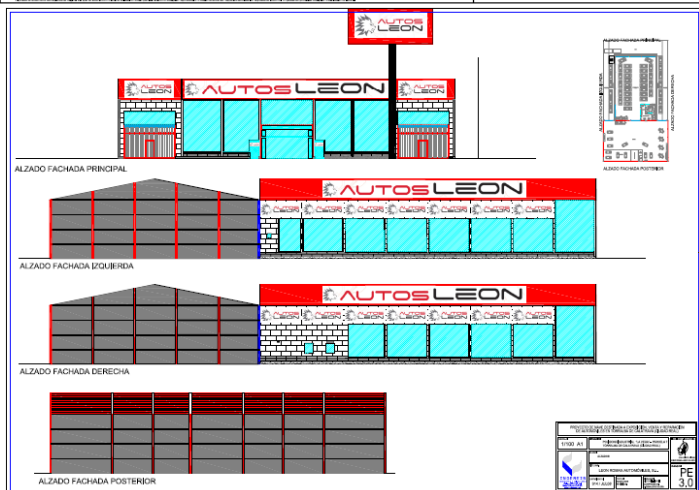
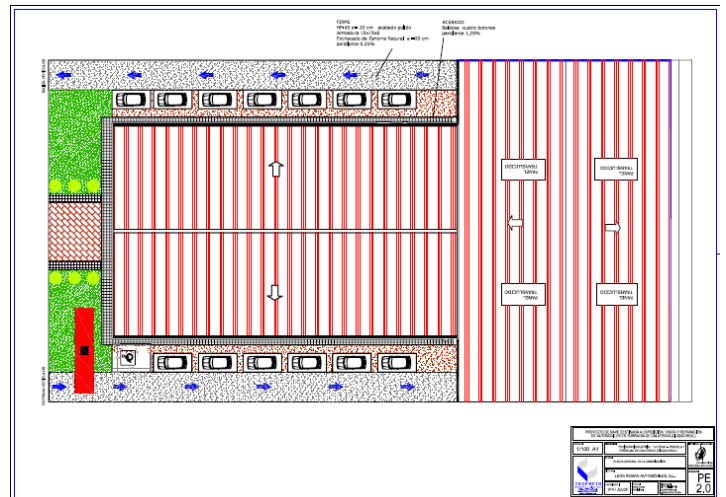
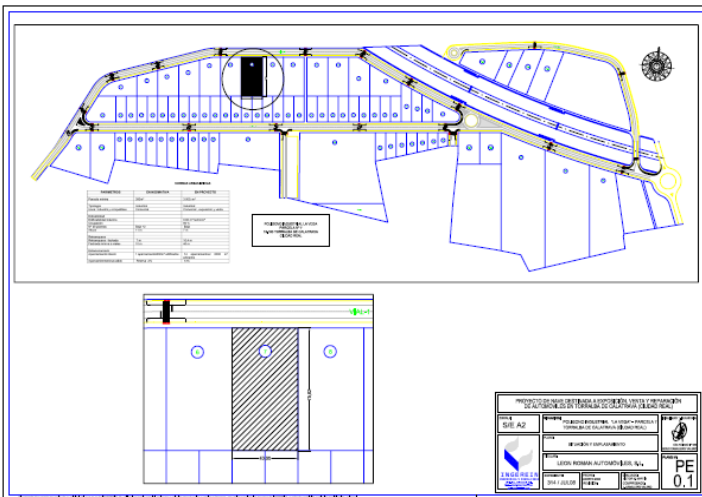
## PROYECTO DE EJECUCIÓN DE NAVE DESTINADA A EXPOSICIÓN, VENTA Y REPARACIÓN DE AUTOMÓVILES EN TORRALBA DE CALATRAVA

Empresa:  
**LEÓN ROMÁN AUTOMÓVILES S.L.**

Actividad:  
**Exposición, venta y reparación de automóviles.**

Situación:  
**Torralba de Calatrava de Ciudad Real, en el  
Polígono Industrial la Vega.**

Obra:  
**Dos naves industriales adosadas, una para  
exposición y venta de automóviles, y otra para  
reparación.**



La cimentación proyectada consiste en zapatas rectangulares flexibles centradas a las que transmitirán sus esfuerzos los pilares a través de placas y perno de anclaje.



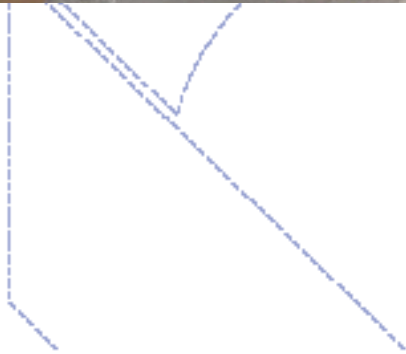
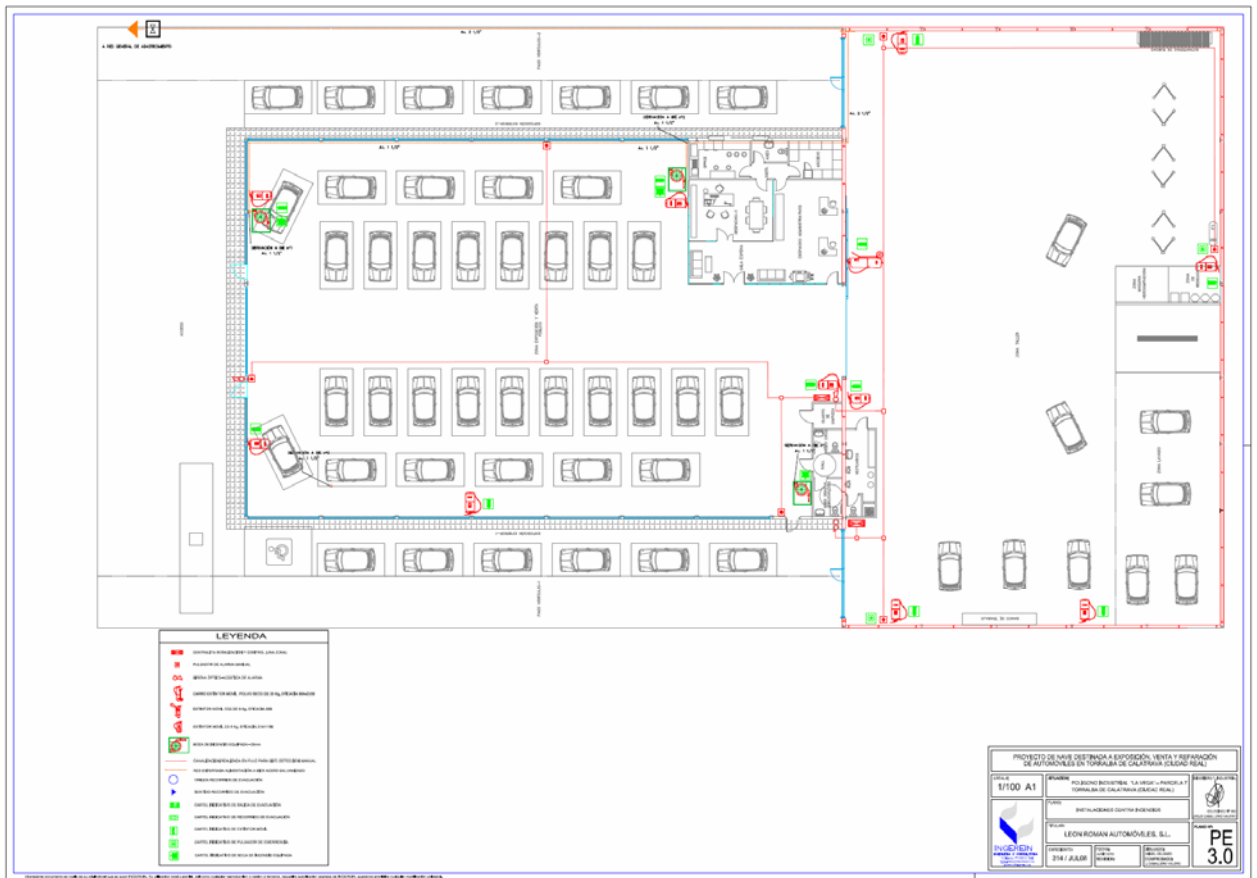
La estructura portante estará constituida por pórticos formados por pilares y vigas metálicas en las que apoyan la cubierta, a base de perfiles laminados S 275 J. Como cerramiento se ha utilizado placas alveolares de hormigón, y bloque de hormigón para las zonas de exposición, donde se encuentran las cristaleras.



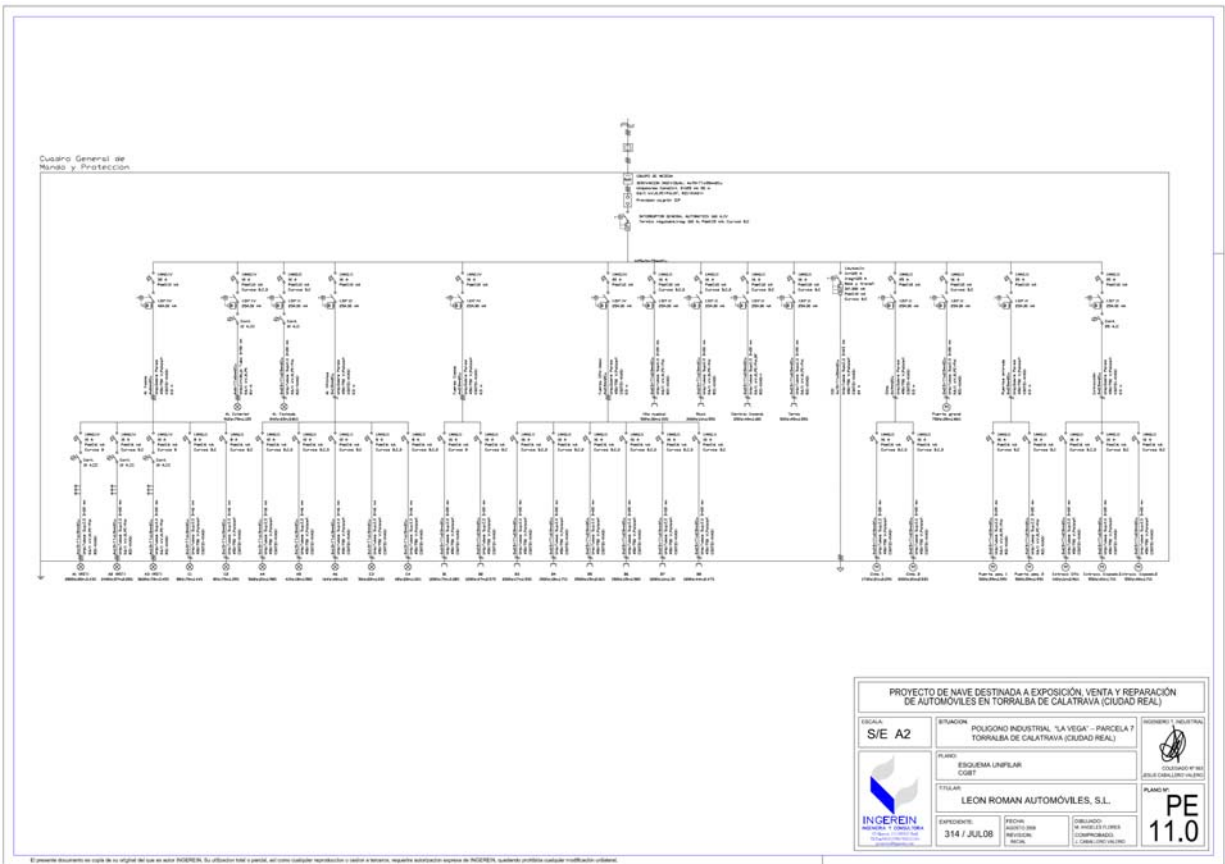
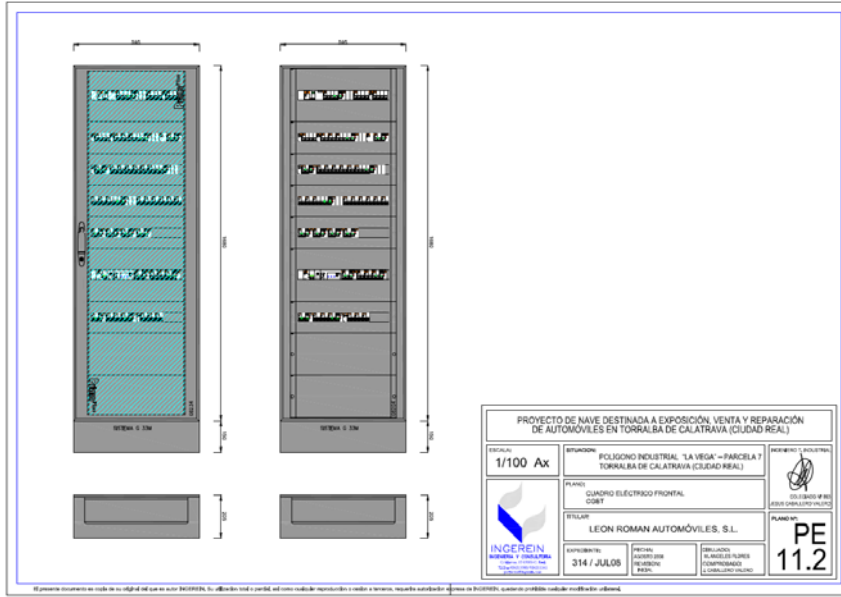
La sustentación de las cristaleras interiores, se realiza mediante un cajeado ejecutado en el pavimento, y superiormente a una celosía apoyada en pilares metálicos.



El proyecto se ha realizado según normativa vigente.



# Instalaciones eléctricas





Fachada Principal.

Vista lateral.



Zona oficinas.

Taller



INGEREIN S.L.U.  
C.I.F. B-13400304

[info@ingerein.com](mailto:info@ingerein.com)  
[www.ingerein.com](http://www.ingerein.com)

Rda. Santa Maria, 4  
13002 Ciudad Real

Tlf: 926 213 380  
Fax: 926 211 161